

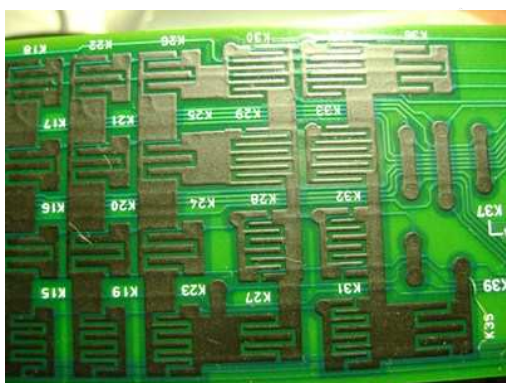
Πολύ συχνό φαινόμενο βλάβης σε συσκευές με πλήκτρα όπως τηλέφωνα και τηλεχειριστήρια, είναι η μη ανταπόκριση κάποιων πλήκτρων όταν αυτά πιέζονται για να ενεργοποιηθούν μία εντολή. Παρακάτω θα σας εξηγήσουμε πως μπορείτε να αποκαταστήσετε την λειτουργία των συσκευών που παρουσιάζουν αυτό το φαινόμενο. Η διεργασία είναι πολύ απλή και διασκεδαστική.

Ανοίξτε την συσκευή σας και πάρτε στα χέρια σας την μεμβράνη σιλικόνης με τα πλήκτρα. Εγκυκλοπαιδικά σας αναφέρουμε ότι, τα στρόγγυλα και μαύρα εξογκώματα της μεμβράνης παρακάτω, όπως και κάθε μεμβράνης, αντιστοιχούν σε κουμπιά του τηλεκοντρόλ.

Τα κουμπιά αυτά, στην κάτω τους επιφάνεια, διαθέτουν μία επίστρωση από γραφίτη.



Κάθε φορά που πατάμε κάποιο κουμπί στο τηλεχειριστήριο, το κουμπί αυτό, λόγω της ελαστικότητας της μεμβράνης, κατεβαίνει και ακουμπάει η άκρη του, που είναι εμποτισμένη με γραφίτη, πάνω στην πλακέτα. Συγκεκριμένα ακουμπάει σε ένα από τα σχέδια με της ραβδωτές γραμμές (βλέπε φωτογραφία παρακάτω), και κλείνει το κύκλωμα ενεργοποιώντας την εντολή που έχουμε δώσει.



Αυτή η επίστρωση με γραφίτη που διαθέτουν οι μεμβάνες αυτές, με τον καιρό φθίρεται και τα κουμπιά δεν λειτουργούν ή θέλουν πολύ πίεση για να ενεργοποιηθούν την εντολή που τους αντιστοιχεί.

Η λύση είναι η εξής:

Εντοπίζουμε ποιες άκρες αντιστοιχούν στα κουμπιά που δεν υπακούουν.



Κόβουμε στρόγγυλα κομμάτια από αλουμινόχαρτο περίπου 6 χιλιοστά διάμετρο. Η εργασία αυτή γίνεται εύκολα με μία σγρόμπια(τρυπητήρι) 6 χιλιοστών

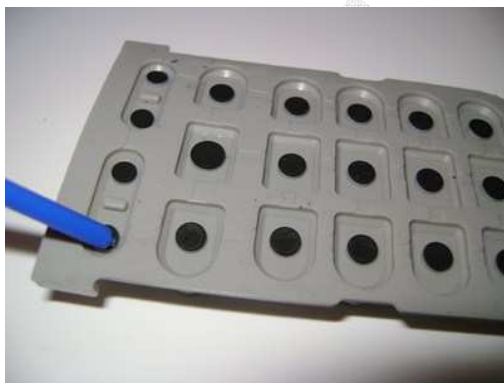


Καθαρίζουμε την μεμβράνη μόνο με νερό σε ένα πανάκι.

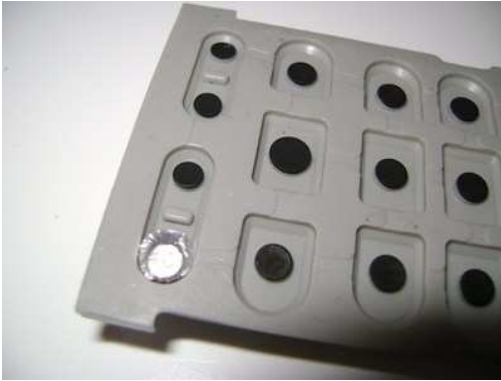


Αφήστε το να στεγνώσει καλά.

Βάλτε κόλλα (γενικής χρήσης) στο κάθε κουμπί που έχει πρόβλημα

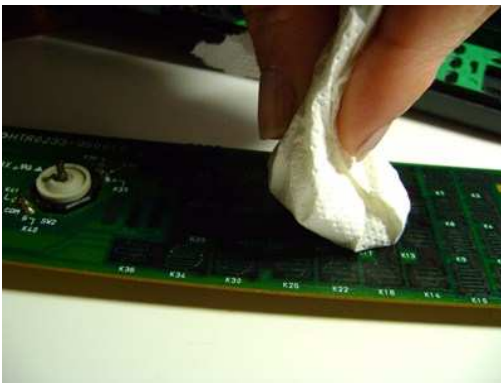


Και πιέστε πάνω του μία ροδέλα αλουμινίου που έχετε κόψει έτσι ώστε να πάρει το σχήμα του κουμπιού.



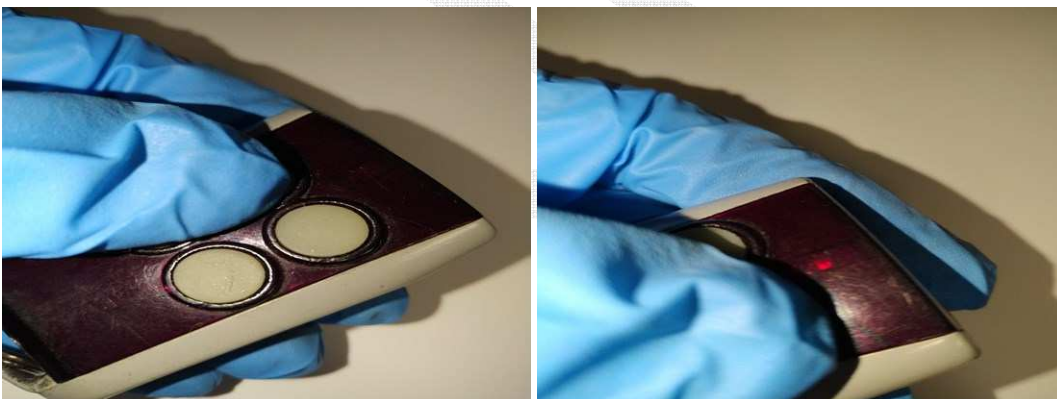
Επαναλάβετε το ίδιο για κάθε κουμπί που έχει πρόβλημα. Περιμένετε να στεγνώσει, όσο χρόνο απαιτούν οι προδιαγραφές της κόλλας που χρησιμοποιήσατε.

Με λίγο AZAX ή οινόπνευμα σε ένα χαρτάκι καθαρίστε απαλά την επιφάνειά της πλακέτας και συναρμολογήστε πάλι την συσκευή.



Δοκιμάστε τα πλήκτρα και απολαύστε την άμεση ανταπόκρισή τους.

## ΔΕΥΤΕΡΟΣ ΤΡΟΠΟΣ ΓΙΑ ΝΑ ΕΠΑΝΑΦΕΡΕΤΕ ΧΑΛΑΣΜΕΝΑ ΠΛΗΚΤΡΑ

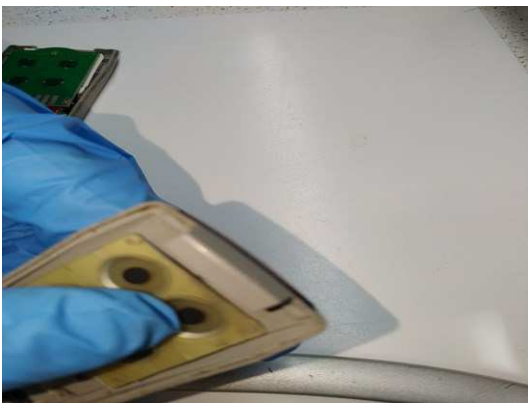


Προσέξτε ότι το αριστερό πλήκτρο αυτού του τηλεκοντρόλ σε σχέση με το δεξί δεν λειτουργεί ή λειτουργεί πολύ δύσκολα. Χρειάζεται να το πιέσουμε με πολύ δύναμη και να προσπαθούμε ξανά και ξανά μέχρι να λειτουργήσει και να δώσει εντολή. Είναι τηλεκοντρόλ από γκαράζ όπως σωστά αναγνωρίσατε.

Με ένα λεπτό εργαλείο (λάμα) πιέστε το κούμπωμα του τηλεκοντρόλ και ανοίξτε το.



Εντοπίστε το πλήκτρο που παρουσιάζει πρόβλημα



Κρατήστε το με τον τρόπο που δείχνει η φωτογραφία παρακάτω ώστε να μπορέσουμε να το επεξεργαστούμε.

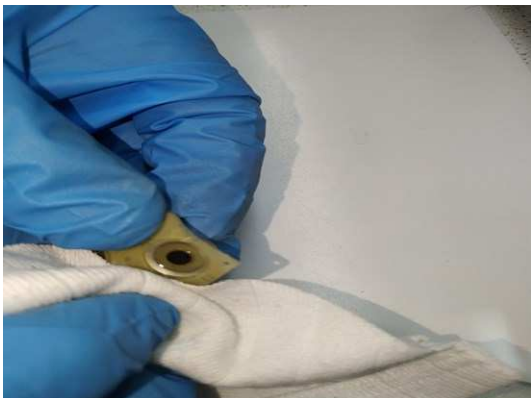


Πάρτε ένα κομμάτι γυαλόχαρτο 400άρι ή 500άρι και τρίψτε το προσεκτικά.

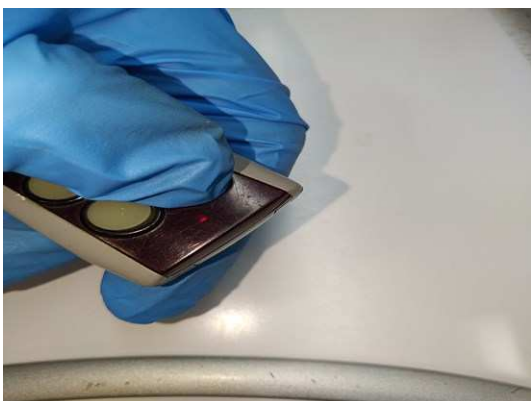


Δεν απαιτείται πολύ τρίψιμο. 2 με 3 περάσματα – τριψίματα είναι αρκετά. Καλύτερα να τρίψετε με προσοχή λίγο και να το δοκιμάσετε. Αν δεν επανήλθε να επαναλάβετε τα ίδια βήματα για δεύτερη φορά.

Μετά το απαλό τρίψιμο καθαρίστε με ισοπροπυλική αλκοόλη. Εάν δεν έχετε βάλτε σε ένα πανί λίγο οικιακό οινόπνευμα και καθαρίστε την επαφή.



Κλείστε το τηλεκοντρόλ και δοκιμάστε.



Το λαμπάκι ανάβει. Απολαύστε το αποτέλεσμα.